

UNA MASCOTTE PER BLUENERGY

BLUENERGY

in collaborazione con



**Concorso per le Scuole Primarie
della Regione Autonoma Friuli Venezia Giulia**

CONCORSO UNA MASCOTTE PER BLUENERGY

REGOLAMENTO

Bluenergy e Palazzo del Fumetto indicano il concorso *Una mascotte per Bluenergy*, rivolto agli alunni, alle alunne e a intere classi delle Scuole Primarie della Regione Autonoma Friuli Venezia Giulia. Obiettivo del concorso è la **creazione della mascotte di Bluenergy**, che dovrà rappresentare i valori di **sostenibilità e protezione dell'ambiente** che da sempre caratterizzano l'azienda. Potranno partecipare al concorso singoli studenti e studentesse o intere classi. Per ogni classe potrà essere sottoposto al massimo un elaborato per ciascun alunno/a. Le proposte di mascotte dovranno essere presentate a **figura intera su fogli in formato A4 o A3**, a colori, e dovranno essere realizzate usando **strumenti a libera scelta** purché esclusivamente **analogici**. Qualora chi partecipa lo desiderasse, può inserire la mascotte in un contesto/scenario specifico di proprio gradimento e/o mostrarla nel compimento di una qualsiasi azione. Le caratteristiche e la natura della mascotte sono a discrezione di chi partecipa. **È però necessario che nella palette cromatica della mascotte siano presenti i seguenti colori aziendali di Bluenergy:**

- il **blu navy** del logo di Bluenergy: ai fini del presente bando sarà ritenuta valida l'inclusione di una qualsiasi tonalità di blu;
- il **magenta**: ai fini del presente bando sarà ritenuta valida l'inclusione di una qualsiasi tonalità di rosso o di viola.

Gli elaborati dovranno pervenire entro il 28 febbraio 2025 presso il Palazzo del Fumetto di Pordenone, Viale Dante 33, a mezzo posta o con consegna a mano. Ogni elaborato dovrà riportare, sul retro, nome e cognome dell'artista, classe frequentata e istituto scolastico di appartenenza. Per ciascun elaborato dovranno essere redatti la **liberatoria** reperibile a questo link bit.ly/LiberatoriaConcorsoMascotte e il **modulo d'iscrizione** che si trova a questo link bit.ly/IscrizioneConcorsoMascotte.

CERIMONIA DI PREMIAZIONE

La cerimonia di **premiazione** si svolgerà in data **15 aprile 2025** presso il Palazzo del Fumetto di Pordenone (Villa Galvani, Viale Dante 33).

Scarica
la liberatoria
opere e foto



Scarica
il modulo
d'iscrizione



LA GIURIA

Le opere pervenute nei formati e nei tempi richiesti saranno sottoposte al **giudizio insindacabile della giuria**, che sarà composta da:

- **Matteo Alemanno** (Presidente di giuria e fumettista);
 - **Dott.ssa Alberta Gervasio** (Amministratrice Delegata Bluenergy Group SpA);
 - **Francesco Matteuzzi** (Responsabile Didattica e Formazione del Palazzo del Fumetto).
- La giuria valuterà gli elaborati secondo la loro originalità e la qualità della realizzazione, tenendo presenti i punti che seguono:
- la mascotte deve rappresentare i valori di Bluenergy: innovazione, sostenibilità, trasparenza e correttezza;
 - la mascotte deve essere inclusiva, accessibile e rispettosa delle diversità.

I PREMI

1° posto: attestato; un buono per un'attività didattica al Palazzo del Fumetto destinata all'intera classe di chi ha vinto; uno zainetto con accessori per scrivere e colorare per ciascun componente della classe di chi ha vinto;

2° posto: attestato; un buono per un'attività didattica al Palazzo del Fumetto destinata all'intera classe di chi ha vinto; un astuccio con accessori per colorare per ciascun componente della classe di chi ha vinto;

3° posto: attestato; un buono per un'attività didattica al Palazzo del Fumetto destinata all'intera classe di chi ha vinto; un cappellino da baseball per ciascun componente della classe di chi ha vinto.

Infine, la giuria si riserva la possibilità di assegnare **menzioni speciali** a lavori particolarmente meritevoli che rispondano a uno o più dei seguenti requisiti:

- appartenenza a una classe prima;
- appartenenza a una classe seconda;
- appartenenza a una classe composta da meno di 15 persone;
- appartenenza a una scuola di una comunità montana.



PARTECIPA
ANCHE TU!

SOLE

Grazie ai pannelli fotovoltaici trasformiamo direttamente i raggi del sole in elettricità!



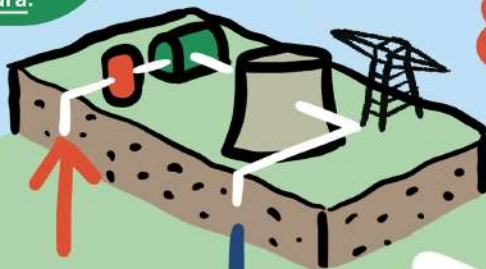
FONTI RINNOVABILI

sono pulite, inesauribili e sfruttano la forza della natura.



CALORE GEOTERMICO

Le centrali geotermiche producono energia sfruttando il calore della Terra!



ACQUA

Lo scorrere dell'acqua genera elettricità muovendo le turbine delle centrali idroelettriche!



Le biomasse sono materiali naturali che possiamo bruciare o trasformare per fare energia!

BIOMASSE

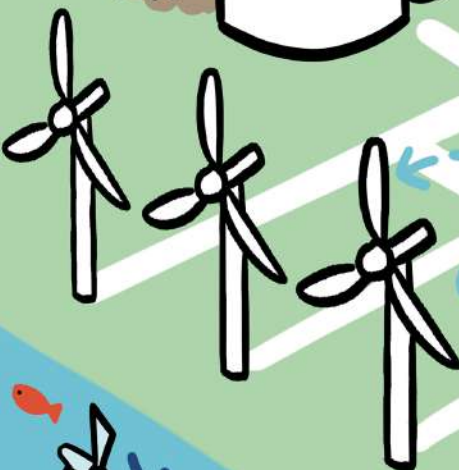


TRANSIZIONE ENERGETICA

È IL CAMBIAMENTO CHE STIAMO FACENDO PER USARE ENERGIA PULITA AL POSTO DELL'ENERGIA CHE INQUINA. PROTEGGIAMO LA TERRA E FACCIAMOLA STARE MEGLIO!

VENTO

La forza dell'energia del vento fa girare le turbine eoliche e produce energia pulita!



ONDE E MAREE

Possiamo sfruttare il movimento delle onde e delle maree e trasformarlo in energia!



FONTI FOSSILI

sono inquinanti, limitate e bisognerebbe evitarne l'uso.

Bruciando i combustibili fossili si producono anidride carbonica e scorie pericolose!



CARBONE

OLIO dal petrolio

GAS NATURALE

UNA MASCOETTE PER BLUENERGY

in collaborazione con



Palazzo del Fumetto